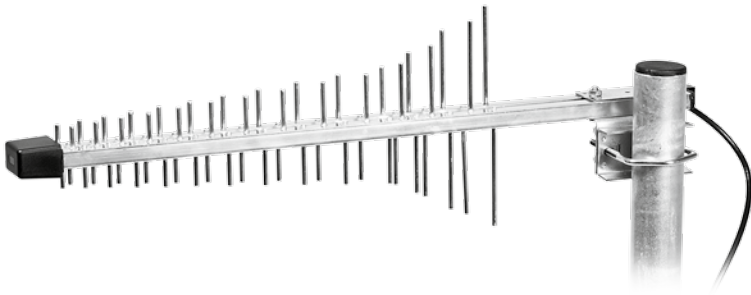


Montageanleitung

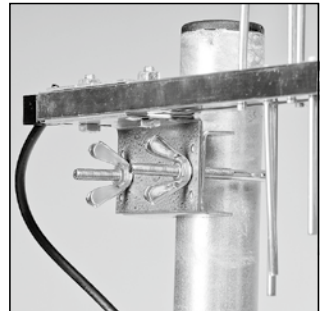
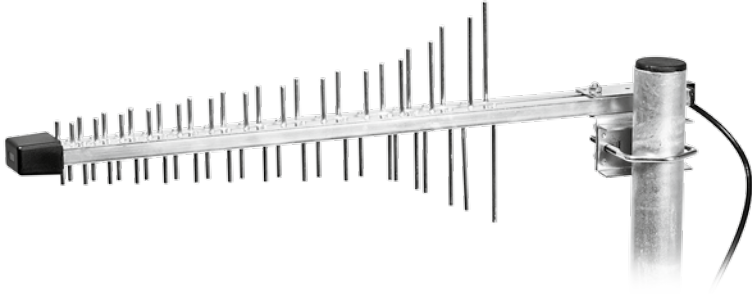
DAT 540 54-Elemente- GSM/UMTS-Antenne



fuba

Sicherheitshinweise

**Bei allen Arbeiten an den Antennenanschlüssen vorher
Mobiltelefon oder mobiles Modem ausschalten!
Bei Nichtbeachtung besteht die Gefahr
der Zerstörung der Geräte.**



Montage

1. Antennen an geeigneter Stelle außerhalb des Gebäudes wie abgebildet vertikal montieren (Ende der Antenne zeigt zum Sender).
2. Die Antennen müssen unter bestimmten Voraussetzungen nach VDE geerdet werden. Sprechen Sie für weitere Informationen Ihren Elektro-Installateur an.
3. Die am Kabelende montierte FME-Buchse mit dem im Fachhandel erhältlichen Adapter für Ihr Gerät verbinden und auf das ausgeschaltete Gerät aufstecken.
Antennen nur mit Originalkabel verbinden; zur Verlängerung der Verbindungsleitung verwenden Sie bitte die FME-Verbindungskabel Fuba FMV 102 (2,00 m), Fuba FMV 105 (5,00 m) oder Fuba FMV 110 (10,00 m).
4. Gerät einschalten und Empfangsstärkenanzeige beobachten.
5. Zur Ausrichtung Antennen in 5°-Schritten im Uhrzeigersinn drehen, dabei die Anzeige beobachten und auf Höchstauschlag einstellen.
Bitte beachten Sie die Bedienungsanleitung Ihres Gerätes, da meistens nur in Abständen von 30 oder mehr Sekunden gemessen wird.
6. Nach Ermittlung der besten Antennenposition die beiden Flügelschrauben der Masthalterung handfest anziehen.
7. Anschlusskabel mit geeignetem Montagematerial befestigen. Kabel nicht stark knicken oder beschädigen, sonst kann das Gerät zerstört werden.

Fuba Vertriebs-GmbH

Höltenweg 101

48155 Münster

Fon (02 01) 8 99 07-0

Fax (02 01) 8 99 07-20

info@fuba.de

www.fuba.de

fuba

