



# WebFiber 4000

## Lichtleiter-Netzteil

Installations- und Gebrauchsanleitung



# 1.

## Inhalt

---

<b>1.</b>	<b>Inhalt</b>	<b>3</b>
<b>2.</b>	<b>Produkthinweis</b>	<b>4</b>
<b>3.</b>	<b>Sicherheitsvorschriften</b>	<b>5</b>
<b>4.</b>	<b>Entsorgung</b>	<b>5</b>
<b>5.</b>	<b>Aufbau eines Heimnetzwerkes</b>	<b>6</b>
5.1	Beispiele für Heimnetzwerke	6
<b>6.</b>	<b>Verbinden des Netzteils</b>	<b>8</b>
6.1	Verbinden mit einem WebFiber Lichtleiter-Switch	8
6.2	Anschluss eines WebFiber Lichtleiter-Adapters	8
<b>7.</b>	<b>Fehlersuche</b>	<b>9</b>
7.1	Keine Stromversorgung	9
<b>8.</b>	<b>Wartung und Reinigung</b>	<b>9</b>
<b>9.</b>	<b>WebFiber Lichtleiter-Switches</b>	<b>10</b>
<b>10.</b>	<b>Technische Daten</b>	<b>11</b>

### Produkthinweis

---

Sie haben ein Gerät der Marke Fuba gekauft. Seit über 60 Jahren stehen wir für innovative Technik und höchste Fertigungsqualität in der Empfangs- und Netzwerktechnik.

Das WebFiber 4000 Lichtleiter-Netzteil versorgt die mit ihm verbundenen Lichtleiter-Switches WebFiber 4210, WebFiber 4410 und WebFiber 4440 mit Spannung.

Das Lichtleiter-Netzteil WebFiber 4000 sowie die Lichtleiter-Switches WebFiber 4210, WebFiber 4410, WebFiber 4440 sind für den Einsatz in Unterputz-Verteilerschrank konzipiert. In Verwendung mit einer 1HE 19Zoll Einbauwanne sind die Geräte auch in vorhandenen Netzwerkschränken montierbar. Dabei ergeben

vier Lichtleiter-Switches WebFiber 4410 oder WebFiber 4440 zusammen mit dem Netzteil WebFiber 4000 genau das Einbaumaß 44,5 cm (= 19 Zoll).

Zum Betrieb eines bis maximal vier Lichtleiter-Switches wird ein Lichtleiter-Netzteil WebFiber 4000 benötigt.

Die Montage des Netzteils an die Netzwerk-Verteiler ist einfach und benötigt kein spezielles Fachwissen.

Inhalt:

- 1 x WebFiber 4000 Lichtleiter-Netzteil
- 1 x Euro-Anschlusskabel
- 1 x Kurzanleitung

### 3.

## Sicherheitsvorschriften



- Bei Schäden, die durch Nichtbeachten dieser Bedienungsanleitung verursacht werden, erlischt die Gewährleistung/Garantie. Für Folgeschäden übernehmen wir keine Haftung. Bei Sach- oder Personenschäden, die durch unsachgemäße Handhabung oder Nichtbeachten der Sicherheitshinweise verursacht werden, übernehmen wir keine Haftung. In solchen Fällen erlischt die Gewährleistung/Garantie.
- Aus Sicherheits- und Zulassungsgründen (CE) ist das eigenmächtige Umbauen und/oder Verändern des Produktes nicht gestattet.
- Das Produkt ist kein Spielzeug! Geräte, die an Netzspannung betrieben werden, gehören nicht in Kinderhände. Lassen Sie deshalb in Anwesenheit von Kindern besondere Vorsicht walten. Betreiben Sie das Produkt so, dass es von Kindern nicht erreicht werden kann.
- Das Produkt ist nur für den Betrieb in trockenen, geschlossenen Innenräumen geeignet. Das gesamte Produkt darf nicht feucht oder nass werden, fassen Sie es niemals mit nassen Händen an. Beim Steckernetzteil besteht Lebensgefahr durch einen elektrischen Schlag!
- Das Produkt darf nicht extremen Temperaturen, direktem Sonnenlicht, Vibrationen oder Feuchtigkeit ausgesetzt sein.
- Der Aufbau der Netzteileneinheit entspricht der Schutzklasse II. Zur Spannungsversorgung der Netzteileneinheit darf nur das mitgelieferte Anschlusskabel verwendet werden.
- Wenn ein Netzteil oder das Anschlusskabel Beschädigungen aufweist, so fassen Sie es nicht an, da Lebensgefahr durch einen elektrischen Schlag besteht. Schalten Sie zuerst die Netzspannung für die Steckdose ab, an der das Netzteil angeschlossen ist (z. B. zugehörigen Sicherungsautomat abschalten bzw. Sicherung heraus drehen, anschließend den FI-Schutzschalter abschalten). Ziehen Sie erst danach das Netzkabel aus der Netzsteckdose. Entsorgen Sie das defekte Netzteil oder Anschlusskabel umweltgerecht und verwenden Sie es nicht mehr. Tauschen Sie es gegen ein neues Netzteil oder Anschlusskabel mit den gleichen Spezifikationen aus.
- Lassen Sie das Verpackungsmaterial nicht achtlos liegen, dieses könnte für Kinder zu einem gefährlichen Spielzeug werden.
- Gehen Sie vorsichtig mit dem Produkt um. Durch Stöße, Schläge oder dem Fall aus bereits geringer Höhe kann es zu Beschädigungen kommen.

### 4.

## Entsorgung

Nach den einschlägigen EU-Richtlinien darf dieses Gerät nicht zusammen mit den kommunalen Abfällen entsorgt werden.

Verwenden Sie die lokale Abfallsammlung und Recycling-Systeme.

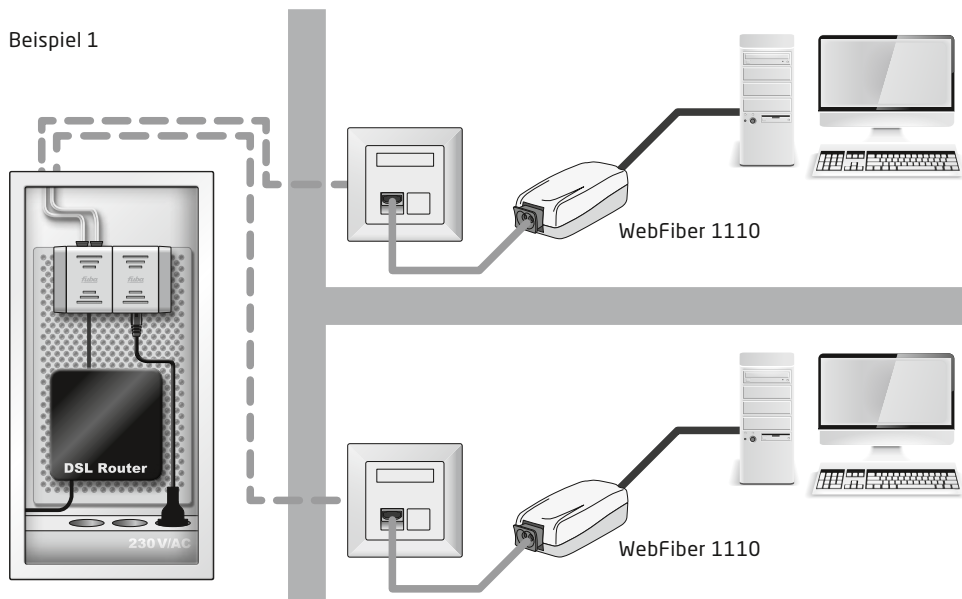


## 5.

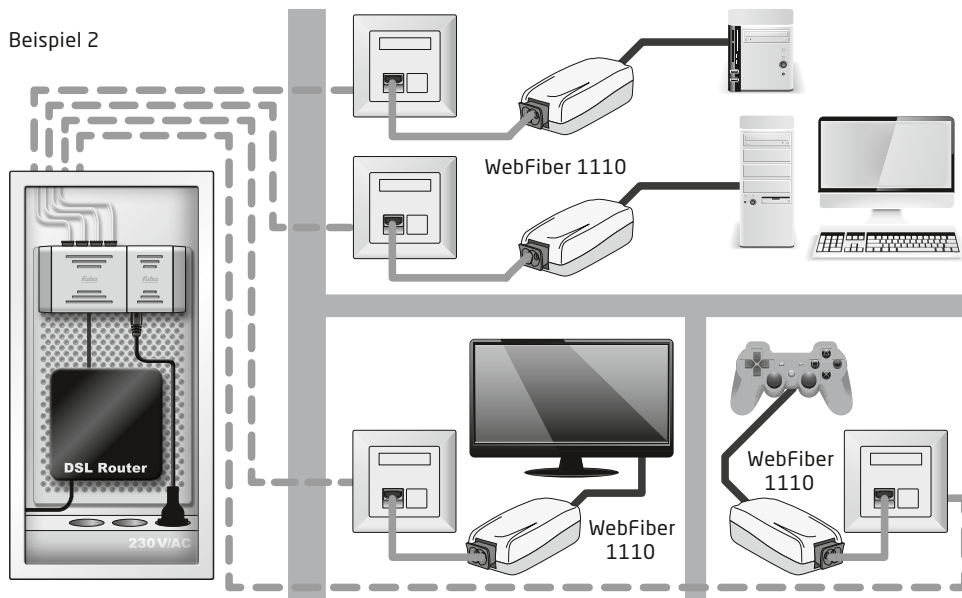
# Aufbau eines Heimnetzwerkes

## 5.1 Beispiele für Heimnetzwerke

Beispiel 1



Beispiel 2

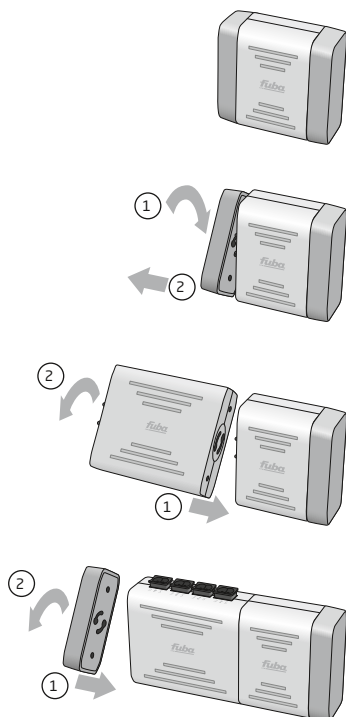


[illegible]

## Verbinden des Netzteils

### 6.1 Verbinden mit einem WebFiber Lichtleiter-Switch

Nehmen Sie das Lichtleiter-Netzteil WebFiber 4000 so zur Hand, dass der Stromanschluss nach unten zeigt und entfernen Sie durch Drehen die linke Backe. Stecken Sie nun den Lichtleiter-Switch so auf die seitlichen Kontakte des Netzteils, dass der RJ45-Anschluss ebenfalls nach unten zeigt. Verriegeln Sie den Lichtleiter-Switch durch Drehen in entgegengesetzte Richtung. Die freie Backe stecken Sie auf die Kontakte des WebFiber Lichtleiter-Switches und verriegeln diese ebenfalls durch Drehen.



Entsprechend können Sie bis zu vier Lichtleiter-Switches mit einem WebFiber 4000 verbinden.

### 6.2 Anschluss eines WebFiber Lichtleiter-Adapters

Das WebFiber 4000 ermöglicht über den integrierten 5VDC-Ausgang in der rechten Backe den Anschluss eines Fuba Lichtleiter-Adapters (WebFiber 1110, WebFiber 1130, WebFiber 1135 WLAN, WebFiber 1230). Hierzu benötigen Sie ein Hohlstecker-Verbindungskabel. Dieses Kabel erhalten Sie im Zubehörhandel.



## 7.

### Fehlersuche

---

#### 7.1 Keine Stromversorgung

- Prüfen Sie die verwendete Steckdose auf Funktion.
- Kontrollieren Sie den festen Sitz des Anschlusssteckers in der Steckdose sowie auch am Netzteil.
- Prüfen Sie das Anschlusskabel auf Beschädigungen.

## 8.

### Wartung und Reinigung

---

Es sind keinerlei zu wartende Bestandteile im Inneren des Lichtleiter-Switches. Eine Reparatur ist nur durch eine Fachwerkstatt zulässig.

Zur Reinigung genügt ein trockenes, weiches und sauberes Tuch. Staub kann mit Hilfe eines weichen und sauberen Pinsels vorsichtig entfernt werden.

Verwenden Sie auf keinen Fall aggressive Reinigungsmittel, Reinigungsalkohol oder andere

chemische Lösungen, da dadurch die Oberflächen angegriffen werden können oder gar die Funktion beeinträchtigt werden kann.

**Tipp:** Wenn der Lichtleiter-Switch und der Lichtleiter-Adapter längere Zeit nicht in Betrieb genommen werden (z. B. während des Urlaubs), so ziehen Sie den Netzstecker des Lichtleiter-Netzteils und das Steckernetzteil des Lichtleiter-Adapters aus den Netzsteckdosen.

## WebFiber Lichtleiter-Switches

**WebFiber 4210** Lichtleiter-Switch  
mit zwei Lichtleiter-Anschlüssen und einem  
RJ45-Anschluss

**Art.-Nr. 29104054**



**WebFiber 4410** Lichtleiter-Switch  
mit vier Lichtleiter-Anschlüssen und einem  
RJ45-Anschluss

**Art.-Nr. 29104055**



**WebFiber 4440** Lichtleiter-Switch  
mit vier Lichtleiter- und vier RJ45-Anschlüssen

**Art.-Nr. 29104056**



**WebFiber 4000** Lichtleiter-Netzteil  
für die Spannungsversorgung von max. vier  
Lichtleiter-Switches, mit 230 V-Euroanschluss

**Art.-Nr. 29104057**



Technische Daten

Typ	WebFiber 4000
Art.-Nr.:	29104057
Anschlüsse:	1 x Euro-Netzanschluss
Ausgangsspannung:	12V, 2300 mA
Zertifizierung:	FCC, CE, IC-03
Spannungsversorgung:	230 V/16 A
Energieverbrauch:	24 W
Luftfeuchtigkeit:	10 %...85 %, nicht kondensierend
Umgebungstemperatur:	0...45°C
Gewicht:	28 g
Maße B x H x T:	55 x 80 x 34 mm

**Fuba Vertriebs-GmbH**

Höltenweg 101  
48155 Münster

Telefon: 02 51 609 40 900

Telefax: 02 51 609 40 990

[info@fuba.de](mailto:info@fuba.de)

[www.fuba.de](http://www.fuba.de)

The logo features the word "fuba" in a bold, italicized, lowercase sans-serif font. Below the letters, there are three short horizontal lines of increasing length, creating a sense of motion or a stylized underline. The logo is set against a black background that is part of a larger graphic element consisting of two overlapping trapezoidal shapes, one black and one grey.

Qualität mit Signalwirkung