

# Bedienungsanleitung

**AHZ 780**

**AHZ 850**

**AHZ 110**

**Antennenheizung**

***fuba***

The logo features the word "fuba" in a bold, italicized, lowercase sans-serif font. Below the text is a thick horizontal line. On the left side of this line, there are three slanted parallel bars of decreasing length, creating a stylized underline or speed effect.

**ACHTUNG!**

**Diese Antennenheizung darf ausschließlich von einem fachkundigen Handwerksbetrieb/Monteur installiert und in Betrieb genommen werden!**



## Sicherheitshinweise

Bevor Sie mit der Installation der Antennenheizung beginnen, lesen Sie bitte aufmerksam diese Bedienungsanleitung. Bewahren Sie diese Bedienungsanleitung für die zukünftige Nutzung gut auf.

Im Zweifelsfall wenden Sie sich bitte an Ihren fachkundigen Händler oder Hersteller.

Wir empfehlen Ihnen die nachfolgenden Hinweise und Sicherheitsvorschriften aufmerksam zu lesen, um den sicheren und ordnungsgemäßen Gebrauch sicherzustellen.

### Stromversorgung

- Die Installation der Antennenheizung sollte durch einen fachkundigen und autorisierten Handwerksbetrieb durchgeführt werden.
- Die Antennenheizung darf ausschließlich mit der mitgelieferten Steckverbindung betrieben werden.
- Es ist verboten, die Antennenheizung während der Installation mit Spannung zu versorgen.
- Die Antennenheizung ist durch eine elektrische Sicherung abzusichern.
- Es wird empfohlen, zwischen der Antennenheizung und dem bestehenden Stromnetz eine Sicherung zu installieren, welche die Antennenheizung bei zu hoher Wärmeentwicklung automatisch vom Netz trennt.
- Um Energie zu sparen, trennen Sie bei höheren Außentemperaturen die Antennenheizung vom Netz.
- Die elektrische Anschlussleitung muss über die gesamte Länge in einem geeigneten Rohr verlegt sein.
- Die Antennenheizung ist ausschließlich für den Betrieb an 230V/50 Hz geeignet.

## Anwendung

- Es ist verboten, die Antennenheizung zu durchbohren oder zu beschädigen. Durch unsachgemäßen Umgang entstandene Schäden sorgen für den Verlust der Garantie.
- Im Heizungsinneren befinden sich spannungsführende Teile, die bei Berührung zu einem Stromschlag führen können. Öffnen oder manipulieren Sie niemals die Antennenheizung, es besteht Stromschlaggefahr.
- Die Antennenheizung darf in keiner Weise durch den Endgebraucher repariert werden. Bei etwaigen Beschädigungen kontaktieren Sie Ihren fachkundigen Handwerksbetrieb.
- Vermeiden Sie die Installation der Anschlussleitungen an Stellen, an denen diese Beschädigungen erleiden kann.
- Bei Beschädigung der Anschlussleitung oder der Antennenheizung trennen Sie die Spannungsversorgung und setzen Sie sich mit einem fachkundigen Handwerksbetrieb in Verbindung.
- Wird die Netzanschlussleitung beschädigt, ist diese durch eine vom Hersteller oder seinem Kundendienst vorgegebene Anschlussleitung durch autorisiertes Personal zu tauschen.

## Warnung

- Die Antennenheizung ist nicht durch Personen (einschließlich Kinder) mit eingeschränkten physischen, sensorischen und geistigen Fähigkeiten oder Personen ohne entsprechende Erfahrung und Wissen zu installieren. Kontaktieren Sie für die Installation einen fachkundigen Handwerksbetrieb.
- Der mitgelieferte Plastikbeutel ist kein Spielzeug, es besteht Erstickungsgefahr. Halten Sie den Plastikbeutel von Kindern fern.

## Entsorgung

- Entsorgen Sie das Gerät gemäß den gesetzlichen Bestimmungen.
- Fuba empfiehlt, das Produkt in seinen Einzelteilen zu verwerten und zu entsorgen.
- Bei Entsorgung des Produktes führen Sie dies den örtlichen Sammelstellen zu, welche das Produkt, getrennt vom Hausmüll, vorschriftsmäßig verwerten.



## Konformitätserklärung

Die Fuba Vertriebs-GmbH, Höltenweg 101, 48155 Münster ([www.fuba.de](http://www.fuba.de)) bestätigt, dass die Produkte

20090001 Antennenheizung Fuba AHZ 780,  
20090002 Antennenheizung Fuba AHZ 850,  
20090003 Antennenheizung Fuba AHZ 110,

den folgenden europäischen Bestimmungen 2004/108/EC (Richtlinie über die elektromagnetische Verträglichkeit), 2006/95/EC (Niederspannungsrichtlinie) sowie den folgenden Standards entsprechen:

EN60335-1:2010-11,  
EN60335-2-17:2002 + A1:2006 + A2:2009,  
EN62233:2008.



Irrtümer und technische Änderungen, die der Verbesserung des Produktes dienen, vorbehalten.

## ACHTUNG!

Diese Antennenheizung darf ausschließlich von einem fachkundigen Handwerksbetrieb/Monteur installiert und in Betrieb genommen werden!



## Montage

### Achtung

Verwenden Sie zur Montage der Antennenheizung keinerlei Werkzeuge, um etwaige Beschädigungen der Heizung zu verhindern.

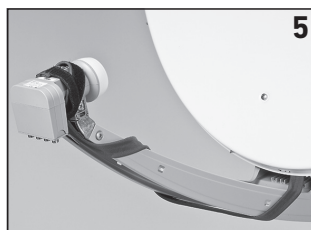
Bitte beachten Sie, dass die Montage der Antennenheizung nur möglich ist, wenn der Reflektor vom Rückenteil getrennt ist.

Legen Sie den Reflektor auf eine eben, weiche Fläche, um eine möglichst einfache Montage zu gewährleisten. Legen Sie die Antennenheizung mit der silbernen Seite auf den Reflektorrücken. Achten Sie hierbei darauf, dass die Öffnungen der Antennenheizung sich mit den Befestigungslöchern des Reflektors decken (Abbildung 1).

Nun haken Sie die Krallen der Antennenheizung an dem Reflektor ein (Abbildung 2).

Nachdem Sie die Antennenheizung an dem Reflektor angebracht haben, befestigen Sie diesen bitte an dem Antennenrückenteil (Abbildung 3 für AHZ 780 und AHZ 850 sowie Abbildung 4 für AHZ 110).

Nun wickeln Sie die Heizungsverlängerung um den Antennenarm hin zum LNB. Achten Sie hierbei darauf, dass die Verlängerung straff bleibt und sich nicht überlappt. Den Rest der Verlängerung wickeln Sie um das Feedhorn des LNBs und befestigen dies mithilfe des Klettverschlusses. Hier darf sich die Verlängerung nun auch überlappen (Abbildung 5 für AHZ 780 und AHZ 850 sowie Abbildung 6 für AHZ 110).



## Anschluss

Die Antennenheizung wird über eine Steckverbindung mit der Stromanschlussleitung verbunden.

Um die Dachdurchführung für das Anschlusskabel so klein wie möglich zu machen, wird der Verbindungsstecker nach der Durchführung des Kabels durch die Dachhaut und dichten die Durchführung fachgerecht ab. Auf dieses Ende wird nun der Verbindungsstecker montiert.

**Bitte lassen Sie während des gesamten Installationsvorganges die Anschlussleitung vom Stromnetz getrennt!**

1. Der Antennenheizung liegt ein fünf Meter langes Stromanschlusskabel mit Schukostecker an einem Ende bei. Führen Sie das Kabelende ohne Stecker in unmittelbarer Nähe der Satellitenantenne durch die Dachhaut und dichten die Durchführung fachgerecht ab. Auf dieses Ende wird nun der Verbindungsstecker montiert.

2. Führen Sie den Schraubverschluss des Steckers, die Gummimanschette sowie das Kunststoffgehäuse des Steckers über die Stromanschlussleitung (Abbildung 7).

3. Die Enden der Adern sind bereits mit Aderendhülsen versehen und bedürfen keiner weiteren Anpassung. Am Stecker werden die seitlichen Schraubkontakte gelöst (Abbildung 8).

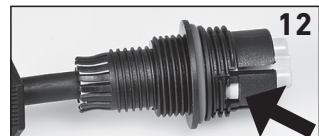
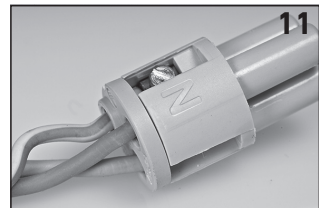
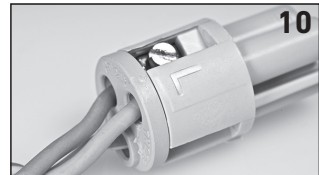
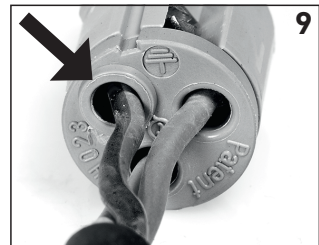
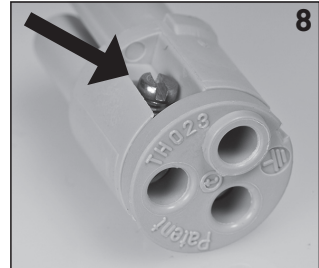
4. Die Stromanschlussleitung hat drei Adern:  
 – gelb/grün = PE (Schutzleiter)  
 – blau = L1 (stromführende Leitung)  
 – braun = N (Neutralleiter)

Führen Sie zuerst den gelb/grünen Schutzleiter in die entsprechende Öffnung des Steckers und verschrauben ihn (Abbildung 9).

5. Dann werden die spannungsführenden Adern montiert. Der Leiter (L1) wird an die „L“-Buchse angeschlossen (Abbildung 10) und der Neutralleiter (N) an die N-Buchse (Abbildung 11). Stellen Sie auch hier den sicheren Halt der Verschraubung durch entsprechendes Anziehen fest.

6. Fügen Sie die einzelnen Teile zusammen und achten Sie dabei darauf, dass Steckerteil in der Aussparung des Gehäuses einzurasten (Abbildung 12). Stellen Sie sicher, dass die Gummidichtung unter den Lamellen des Steckergehäuses sitzt (Abbildung 13) und schrauben den Schraubverschluss fest.

7. Verbinden Sie das Kabel nun mit der Antennenheizung und stecken Sie den Schukostecker in die Stromsteckdose.



## Technische Daten

	<b>Fuba AHZ 780</b>	<b>Fuba AHZ 850</b>	<b>Fuba AHZ 110</b>
<b>Stromversorgung</b>		230 V/50 Hz	
<b>Leistungsaufnahme</b>		80 W	
<b>Isolierungsklasse</b>		I	
<b>Schutzklasse</b>		IP 67	
<b>Antennengröße</b>	80 cm	85 cm	100 cm
<b>Antennentyp</b>	Fuba DAA 780	Fuba DAA 850	Fuba DAA 110

**Fuba Vertriebs-GmbH**  
Höltenweg 101  
48155 Münster  
Fon (02 51) 609 40 90-0  
Fax (02 51) 609 40 99 0  
info@fuba.de  
www.fuba.de

***fuba***

