

**fuba**

Heim-  
netzwerk

Qualität mit Signalwirkung

**Fuba WebFiber - Einfach. Giga. Schnell.**  
Beschleunigt jedes Heimnetzwerk auf  
Lichtgeschwindigkeit.



## Fuba WebFiber. Zukunftssicher vernetzt. Giga. Schnell.



Auf dem Laptop im Arbeitszimmer läuft ein Internetstream, die Kinder spielen online auf der Spielekonsole Fußball und im Wohnzimmer läuft ein Film aus der Mediathek, während der PC Bilddateien vom NAS-Server lädt: Immer mehr Menschen wünschen sich überall in ihrem Zuhause einen schnellen und stabilen Internetempfang und die Vernetzung von Geräten wie PC, TV-Gerät, Laptop, NAS-Server, Drucker, Spielekonsole oder Tablet.

### Alles gleichzeitig. Giga. Schnell.

Parallel mit vielen Endgeräten im Internet surfen und zeitgleich Daten empfangen und versenden zu können - der Traum vom perfekten Heimnetzwerk wird mit Fuba WebFiber wahr!



Fuba WebFiber macht Heimnetzwerke mit bis zu 1 Gbit/s Übertragungsgeschwindigkeit möglich. Das bedeutet, jederzeit in jedem Raum online gehen und hohe Datenmengen empfangen oder verschicken zu können - mit schnellen und sehr stabilen Datenübertragungen!

### Alles verbunden. Giga. Schnell.

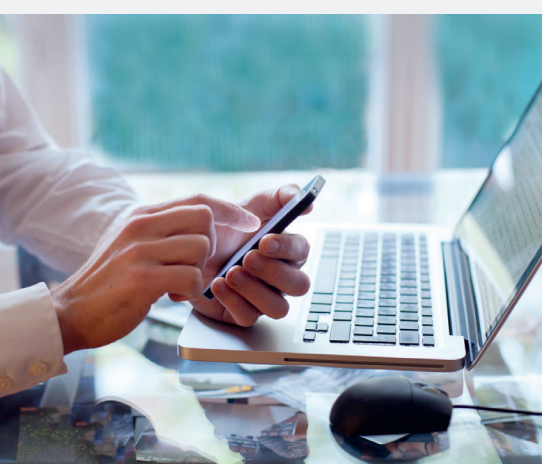
Ganz gleich, ob Handy, Laptop, Tablet, Computer, TV-Gerät (mit höchster Auflösung wie 4K/UHD), NAS-Server, Set-Top-Box, Spielekonsole, SAT>IP-Streamer, IP-LNB, Internetradio, Drucker oder Scanner: Fuba WebFiber versorgt fast alle netzwerkfähigen Geräte mit Daten über ein Lichtleiter-Kabel - und das mit höchster Datenrate von 1 Gbit/s.

Dabei können alle Geräte miteinander vernetzt sein und gleichzeitig kommunizieren!



### Alles möglich. Giga. Schnell.

Mit den neuen Fuba WebFiber-Produkten bleiben Heimnetzwerke mit Lichtgeschwindigkeit kein Traum. Mit hauchdünnen Lichtleiter-Kabeln gelangt das Internet in jeden Raum - egal, ob über Leerrohre im Neubau, unter Teppichleisten im Altbau oder einfach nur hinter Regalen oder unter Laminat entlang. Die Fuba WebFiber Lichtleiter-Kabel können ebenso einfach in vorhandenen Rohren neben Stromleitungen verlegt werden.



Die aus Kunststoff gefertigten Lichtleiter sind einfach in der Handhabung und erfüllen in höchstem Maße die Anforderungen an die datenintensive Übertragung für hochauflösendes Fernsehen und viele andere Anwendungen. Die Montage zwischen Lichtleiter-Kabeln und WebFiber-Adapern ist extrem einfach und benötigt kein spezielles Fachwissen.

**Fuba WebFiber - einfachste Installation und schnellste Datenübertragung im Heimnetzwerk!**

## WebFiber im Neubau.

Mit einer sternförmigen Verteilung sind Neubauten für starke Heimnetzwerke bestens gerüstet: Ein, besser noch zwei Leerrohre pro Zimmer sind optimale Voraussetzungen für das Heimnetzwerk: Die Lichtleiter-Kabel können so jedes Zimmer des Hauses mit Internet-Daten versorgen und werden bei Bedarf mit WebFiber-Netzwerkboxen ansprechend verbunden. Da die Lichtleiter-Kabel schon heute für die Übertragungsgeschwindigkeit von bis zu 10 Gbit/s ausgelegt sind, ist die Immobilie für die Zukunft bestens gerüstet.



## WebFiber für Mieter.

Mietwohnungen sind selten optimal ausgestattet in Bezug auf Internetanschlüsse. Hier ist WebFiber die ideale Möglichkeit, günstig und vor allem nahezu unsichtbar die eigenen vier Wände aufzurüsten. Die aus Kunststoff gefertigten Lichtleiter sind so dünn, dass sie unter jedem Teppich, jeder Fußleiste und jeder Tür hindurch passen. So können Mieter problemlos von ihrem Router aus schnelles und stabiles Internet in jedes Zimmer verlegen. Die ideale Art, preiswert und ohne großen Aufwand das eigene Netzwerk einzurichten.



## WebFiber für Nachrüstungen.

Wer seine Altbauwohnung renoviert, kann dies gleich nutzen, ein stabiles und atemberaubend schnelles Heimnetzwerk zu realisieren: Die dünnen Lichtleiter können neben jeder bestehenden Stromleitung durch das vorhandene Leerrohr eingezogen werden. Mit Hilfe der WebFiber-Netzwerkboxen wird die Internetleitung direkt neben der normalen Stromsteckdose an der Wand platziert. Selbst dort, wo keine Leerrohre zur Verfügung stehen, lassen sich die Lichtleiter-Kabel hinter Fußleisten oder in kleinen Hohlräumen verlegen.



## WebFiber Lichtleiter-Adapter

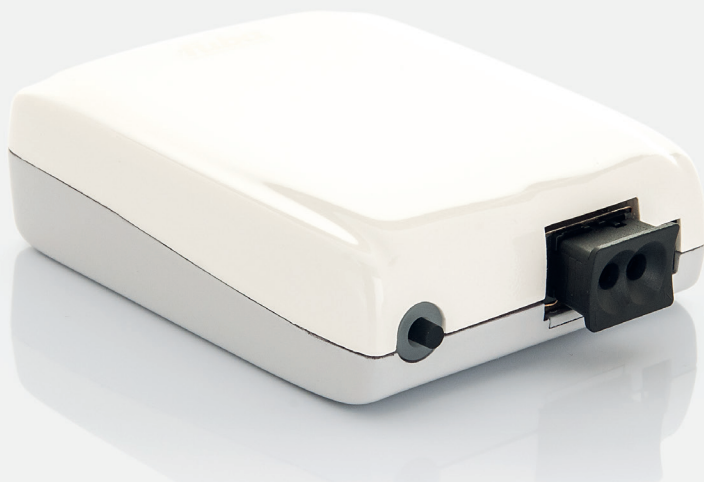
Fuba WebFiber Lichtleiter-Adapter wandeln die Netzwerkdaten eines LAN-Kabels in ein optisches Signal um. Dieses wird über Lichtleiter-Kabel zum gewünschten Ziel transportiert, wo die zu versorgenden Geräte über einen weiteren Adapter verbunden werden. Alle angeschlossenen Geräte sind untereinander vernetzt und können miteinander kommunizieren.

Dieses wird als „**Punkt zu Punkt**“-Verbindung bezeichnet.

Dabei kann der Signalfluss sowohl von RJ45 über Lichtleiter als auch andersherum erfolgen. Der Adapter kann als Sender und auch als Empfänger genutzt werden. Die Spannungsversorgung der Lichtleiter-Adapter erfolgt über das jeweils mitgelieferte Netzteil.

Der **Fuba WebFiber 1110** ist ein Signal-Wandler mit einem Lichtleiter- und einem RJ45-Anschluss zur Netzwerkeinbindung eines Endgerätes in einem Raum mit maximal 50 Metern Entfernung.

Der **Fuba WebFiber 1135 WLAN** verfügt neben drei RJ45-Anschlüssen - z. B. für Computer, TV-Gerät oder NAS-Server - und einem Lichtleiteranschluss auch noch über eine WLAN-Funktion. Kabellose Endgeräte werden so per WLAN-Signal versorgt.



## WebFiber Lichtleiter-Kabel

Die WebFiber Lichtleiter-Kabel sorgen für eine nachhaltige Netzwerk-Infrastruktur und können bis zu 10 Gbit/s Daten transportieren. Mit den WebFiber Adaptern sind schon heute Übertragungsraten von 1 Gbit/s bis zu 50 Metern verlustfrei garantiert.

Die Lichtleiter-Kabel sind mit einem Durchmesser von 2,2 Millimetern sehr dünn und trotzdem äußerst robust und trittfest. Die aus Kunststoff gefertigten Lichtleiter (POF = polymere optische Fasern) können ohne Weiteres mit Stromkabeln in Leerrohren verlegt werden. Der geringe Biegeradius von nur 20 Millimetern ermöglicht nahezu alle Verlegungsarten. Die Lichtleiter-Kabel können auch unter Laminat, Teppichböden, in kleinen Hohlräumen oder hinter Regalen und Schränken durchgeführt werden.

### **Fuba WebFiber WFP 010**

Lichtleiter-Patchkabel 1,0 Meter Polymerfaser mit 1 SMI-Stecker

Art.-Nr. 29104058

### **Fuba WebFiber WFP 025**

Lichtleiter-Patchkabel 2,5 Meter Polymerfaser mit 1 SMI-Stecker

Art.-Nr. 29104059

### **Fuba WebFiber WFP 050**

Lichtleiter-Patchkabel 5,0 Meter Polymerfaser mit 1 SMI-Stecker

Art.-Nr. 29104060

### **Fuba WebFiber WFL 100**

Lichtleiter-Kabel 10 Meter Polymerfaser

Art.-Nr. 29104061

### **Fuba WebFiber WFL 200**

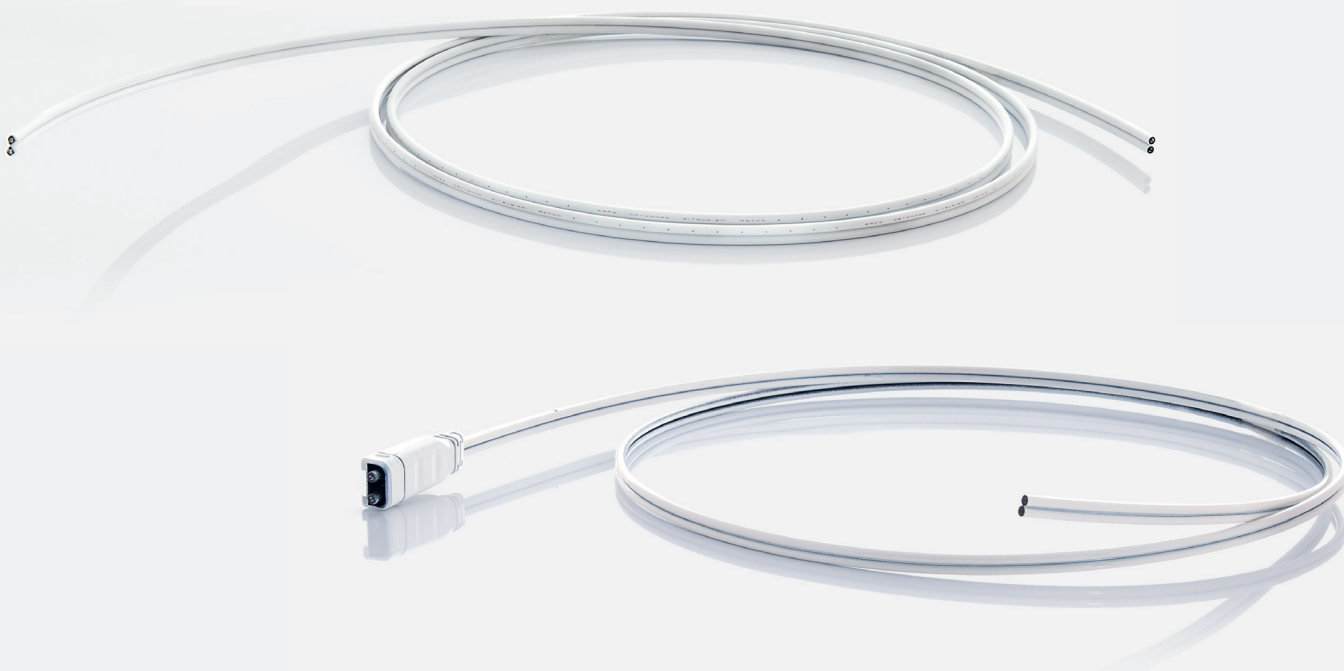
Lichtleiter-Kabel 20 Meter Polymerfaser

Art.-Nr. 29104062

### **Fuba WebFiber WFL 500**

Lichtleiter-Kabel 50 Meter Polymerfaser

Art.-Nr. 29104063



## WebFiber Zubehör

### Fuba WebFiber WFW 100

Lichtleiter-Schneidewerkzeug für WebFiber Lichtleiter-Kabel. Dieses Schneidewerkzeug sorgt für eine gerade und glatte Schnittfläche, um Datenverluste zu vermeiden.

Art.-Nr. 29104064



### Fuba WebFiber WFD 100

Lichtleiter-Wanddose mit einem Lichtleiter- und einem SMI-Anschluss.

Anschlussdose zum Einbau in Unterputzdosen. Die Dose wird mit einem reinweißen Rahmen und Deckel geliefert.

Art.-Nr. 29104065



## WebFiber-Installation

Mit dem Schneidewerkzeug WFW 100 kann das Lichtleiter-Kabel durch einen einfachen Schnitt getrennt und ohne Stecker in den optischen Anschluss des Adapters eingeschoben und fixiert werden. Zu beachten ist lediglich, dass der optische Sender des einen Adapters mit dem Empfänger des zweiten Adapters angeschlossen wird. Die Adapter sind an den Anschlüssen gekennzeichnet.

Zur Installation sind folgende Schritte notwendig:

- Das Kabel mit dem Schneidewerkzeug abschneiden.
- Die einzelnen Adern mit dem Schneidewerkzeug voneinander trennen.
- Den Lichtleiteranschluss am Adapter herausziehen.
- Kabel bis zum Anschlag (ca. 2 cm) einführen.
- Lichtleiteranschluss hinein schieben.

Die Installation ist abgeschlossen.





**Fuba Vertriebs-GmbH**  
Höftenweg 101  
48155 Münster

**[www.fuba.de](http://www.fuba.de)**

The logo features the word "fuba" in a bold, italicized, lowercase sans-serif font. The letters are white and set against a dark blue, trapezoidal background that tapers to the right. Below the text, there are three short, horizontal white lines.

**fuba**

Qualität mit Signalwirkung