



**WebJack 12541 WLAN**  
Powerline-Adapter  
Installations-Kurzanleitung

**Fuba Vertriebs-GmbH**  
Höfenweg 101  
48155 Münster  
[www.fuba.de](http://www.fuba.de)

VL 1321

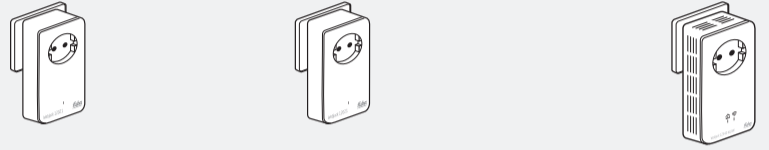
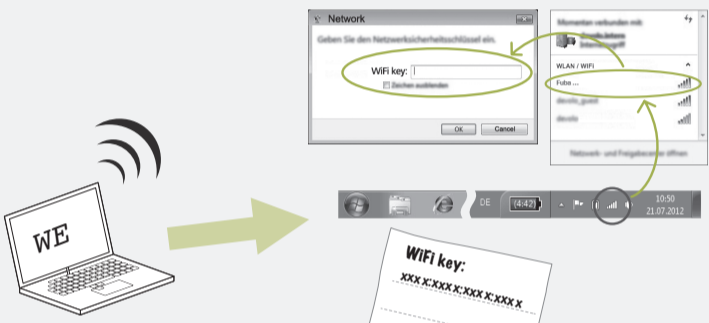
**manuell:**  
**5 a.**

Smartphones/  
Tablets



**5 b.**

Windows  
Notebooks

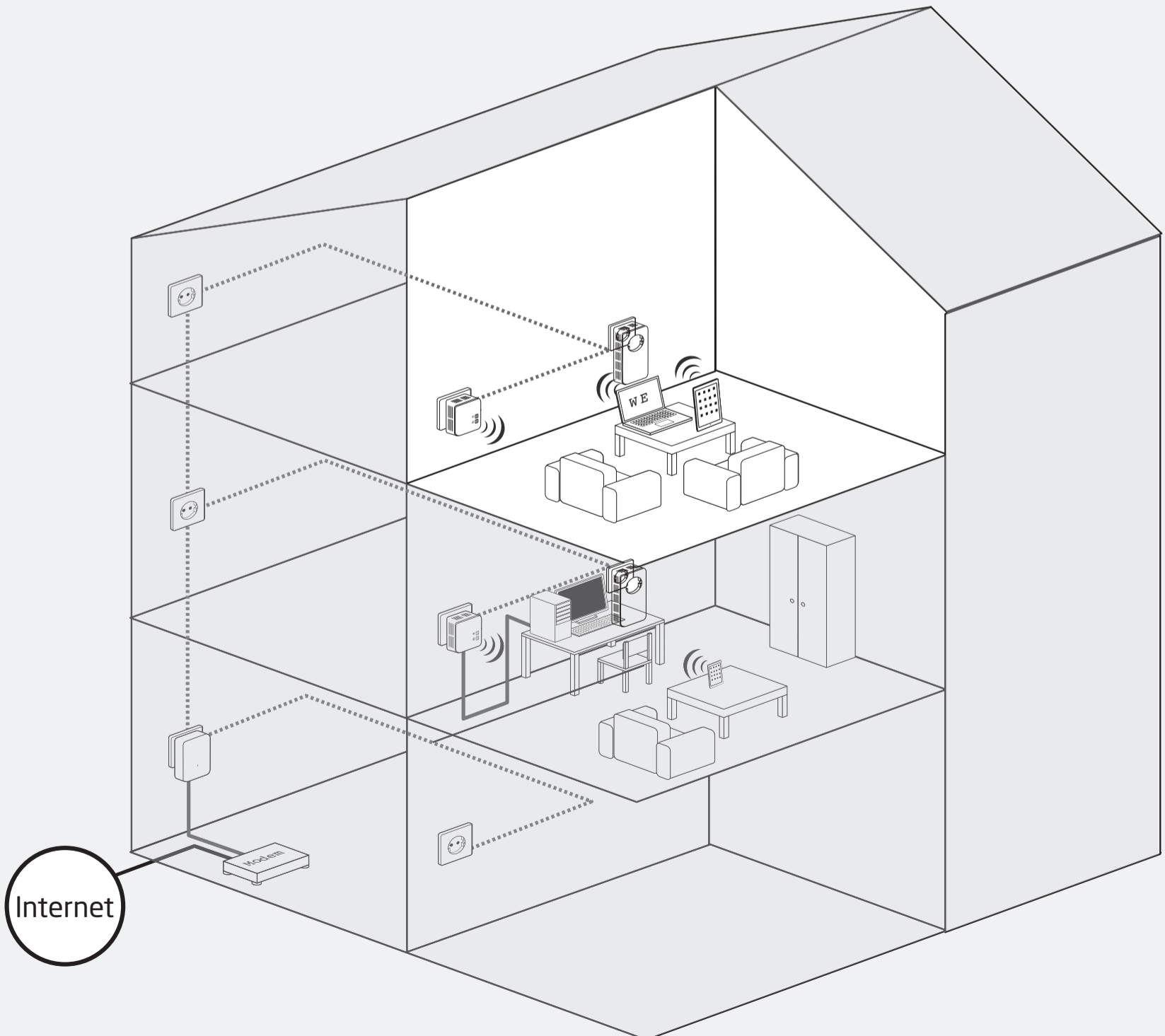
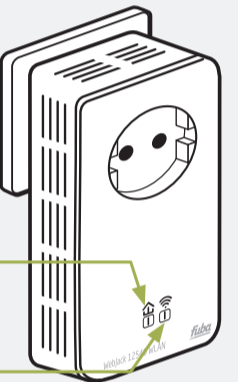


Internet

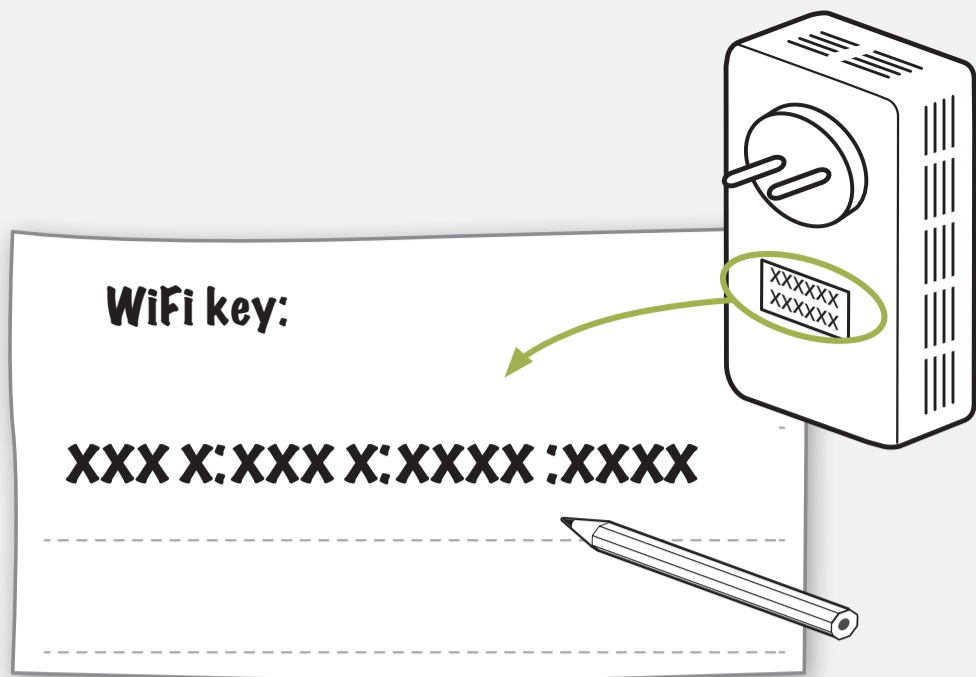
Router

- LED rot: Gerät startet
- LED blinkt weiß: Verbindungsaufbau
- LED weiß: Gerät ein, Verbindung gut
- LED blinkt rot: Gerät ein, Verbindung schlecht
- LED blinkt weiß: WPS Clone

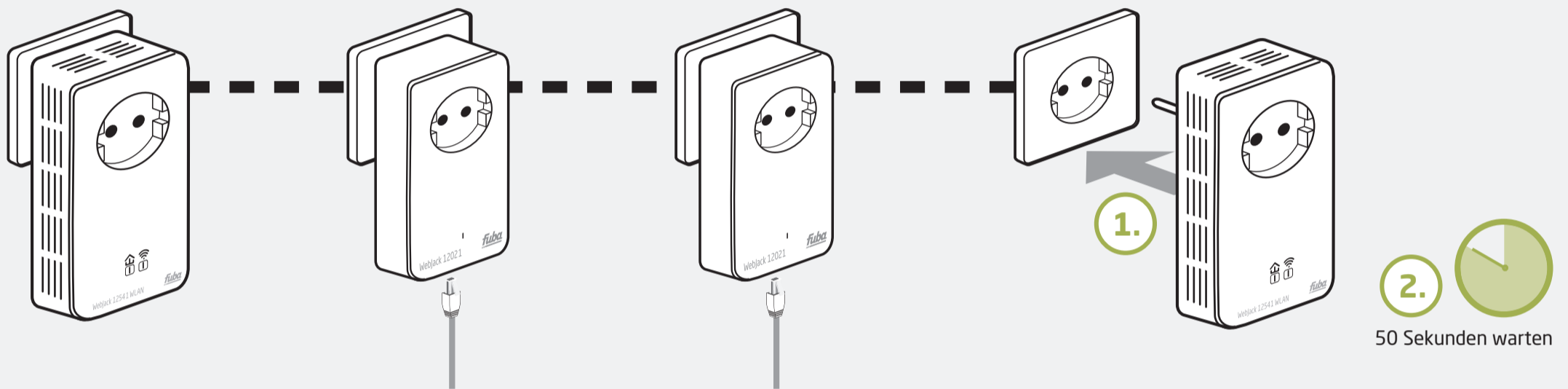
- LED weiß: WLAN an/aus
- LED blinkt weiß: WPS Client



1.



2.

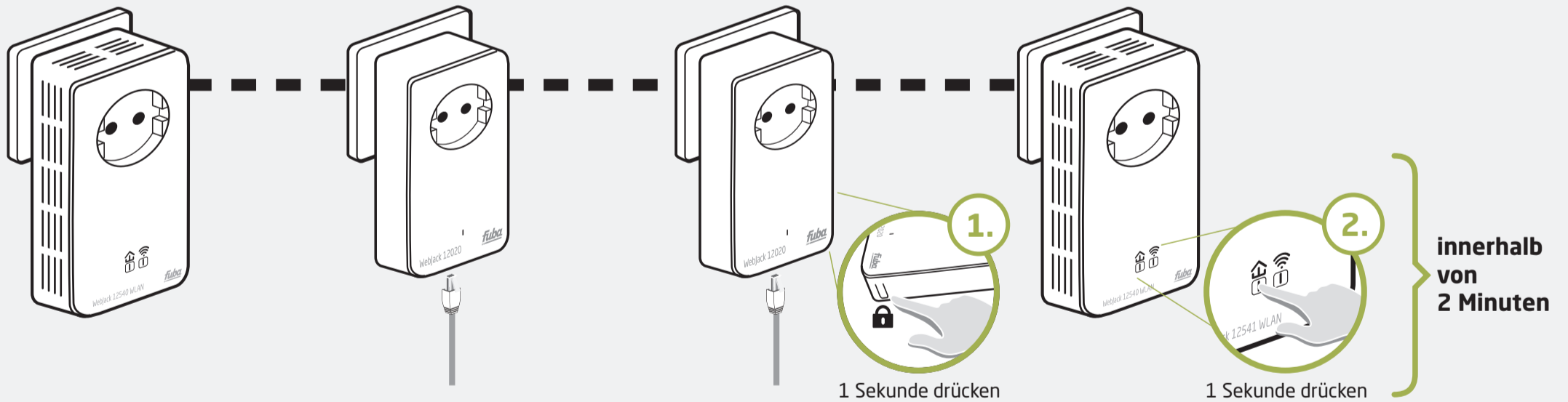


3.

### Powerline-Verschlüsselung

Drücken Sie die Verschlüsselungsknöpfe innerhalb von 2 Minuten jeweils für 1 Sekunde.

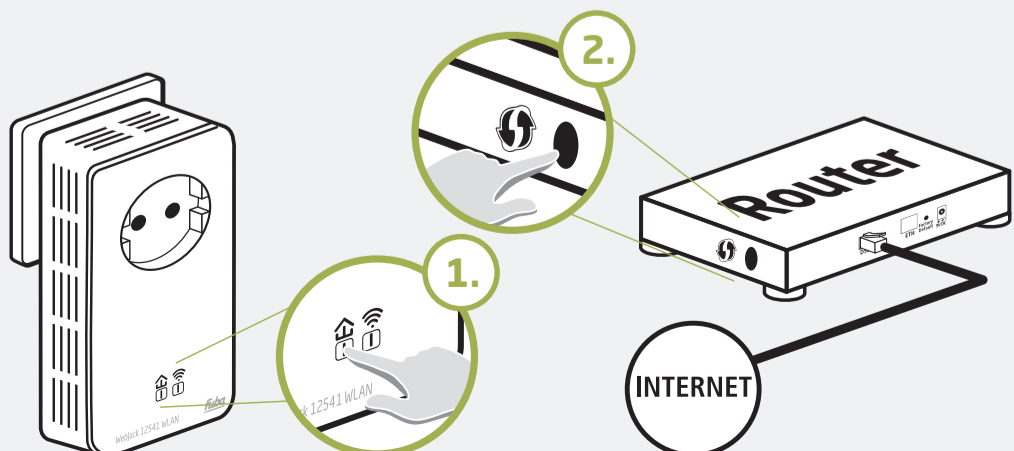
Sobald die LEDs an beiden Adaptern dauerhaft leuchten, ist der neue WebJack 12541 WLAN verschlüsselt in das bestehende Netzwerk integriert.



4 a.

### WLAN Clone Initialisierung

Drücken Sie 1 Sekunde den Verschlüsselungsknopf (Haus-Symbol) und innerhalb von 2 Minuten die WPS-Taste an Ihrem Router (die Länge des Tastendrucks entnehmen Sie bitte der Anleitung Ihres Routers). Die Verschlüsselungs-LED blinkt weiß während der Initialisierung.



4 b.

Fertig!

