



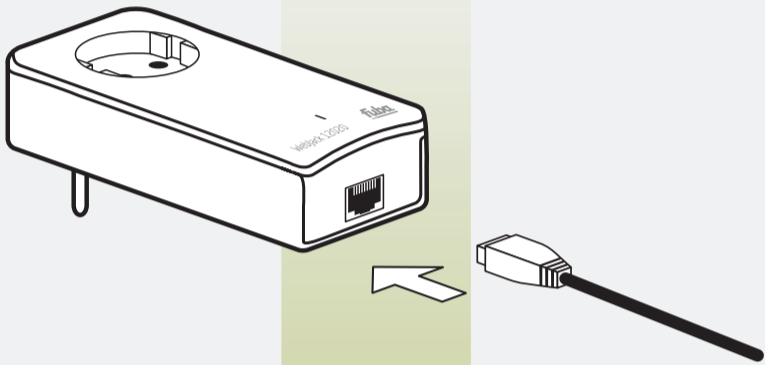
WebJack 12021
Powerline-Adapter
Installations-Kurzanleitung

Fuba Vertriebs-GmbH
Höfenweg 101
48155 Münster
www.fuba.de

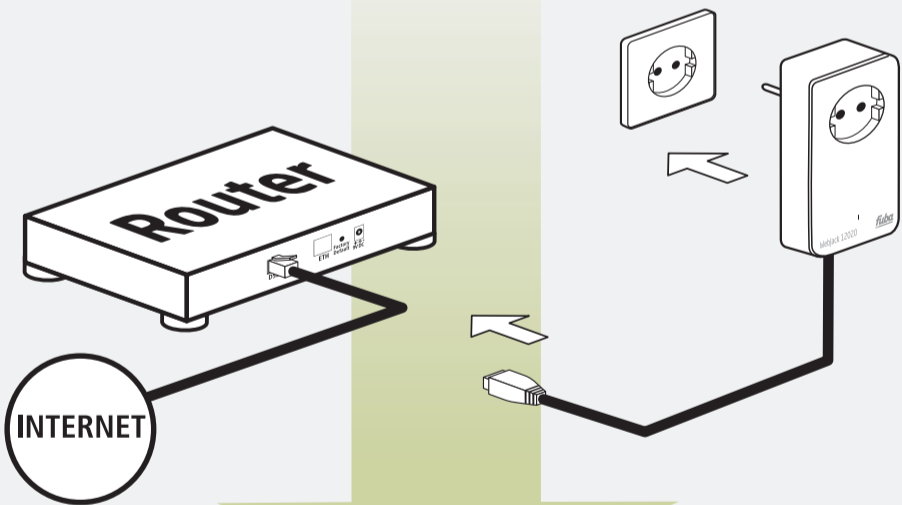
VL 1321

WebJack Powerline-Adapter 1

1.

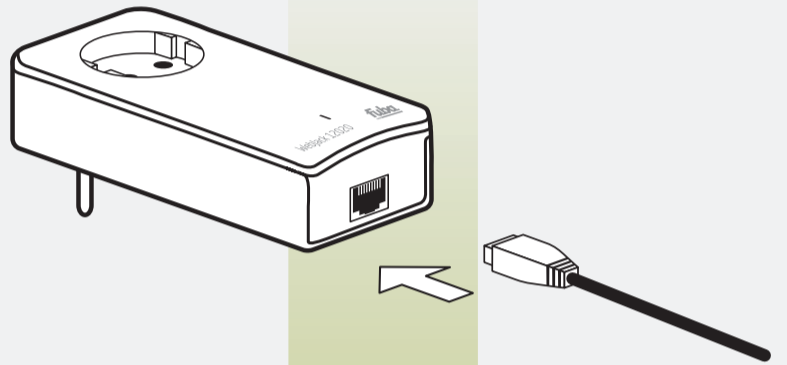


2.

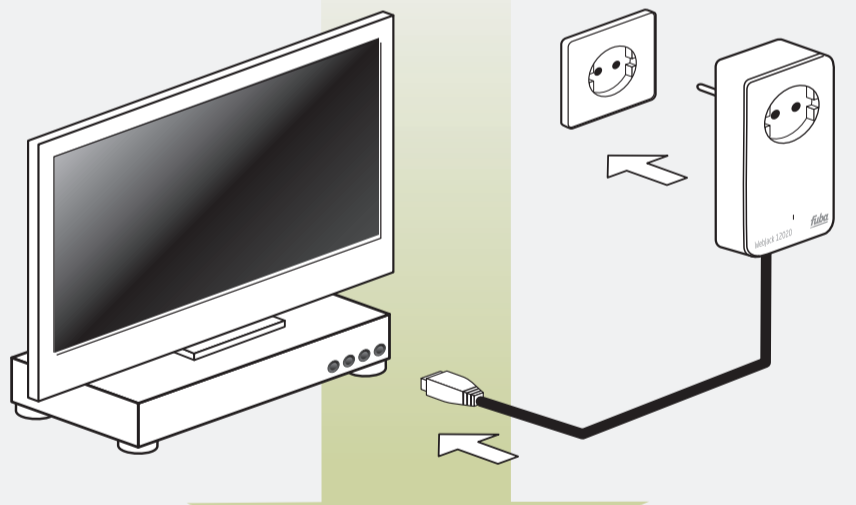


WebJack Powerline-Adapter 2 (3, 4, ...)

1.

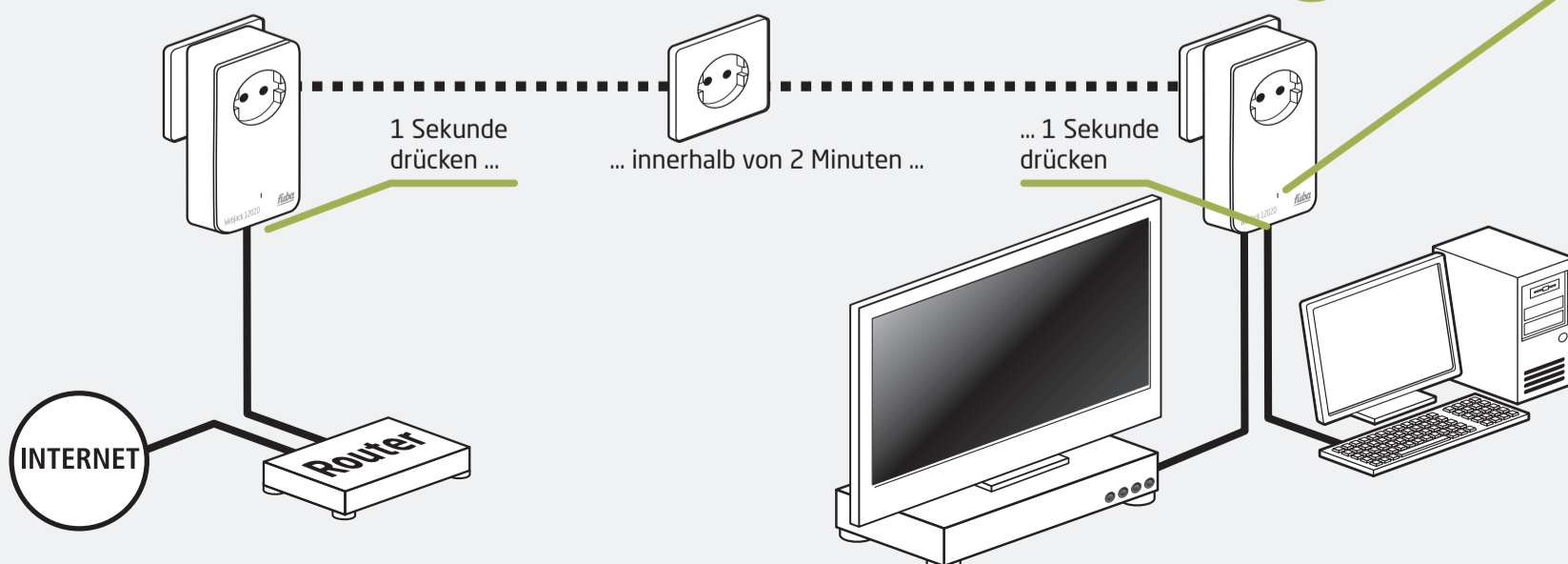


2.



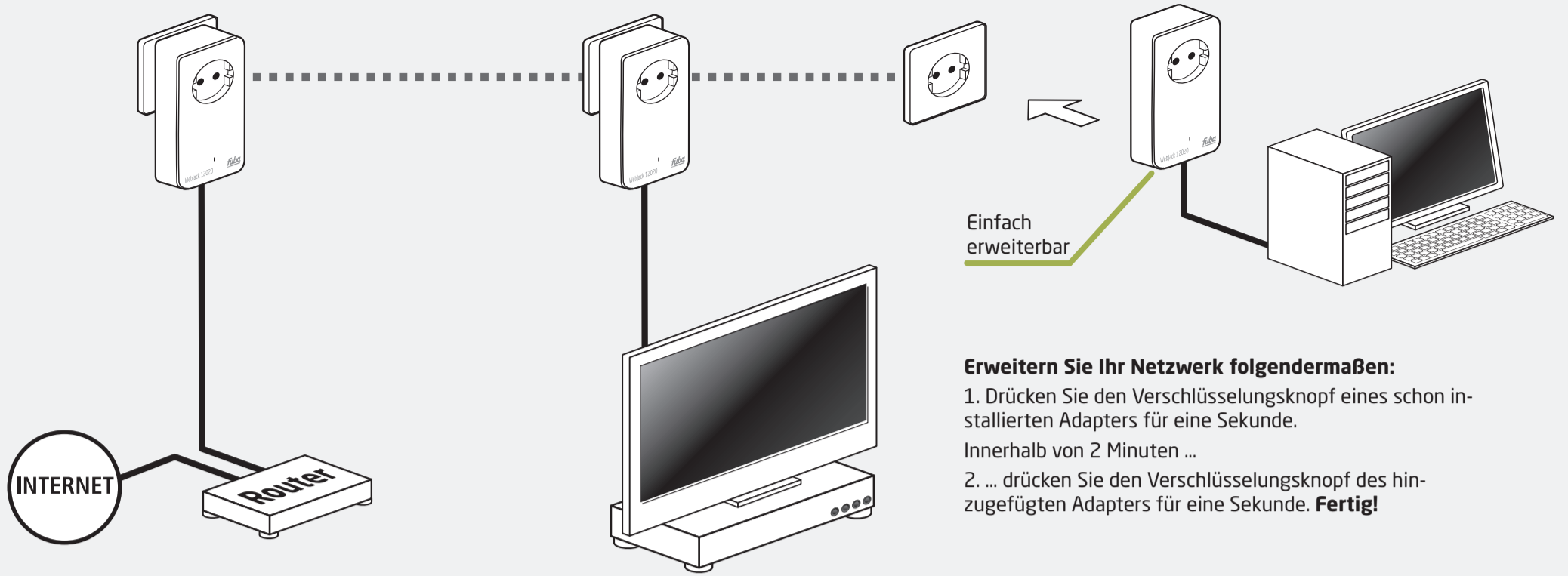
Powerline-Verschlüsselung

Drücken Sie die Verschlüsselungsknöpfe innerhalb von 2 Minuten jeweils für 1 Sekunde.



Fertig!

- LED rot: Gerät startet
- LED blinkt schnell weiß: Verbindungsaufbau
- LED weiß: Gerät an, Verbindung gut
- LED blinkt rot: Gerät an, Verbindung schlecht



Erweitern Sie Ihr Netzwerk folgendermaßen:

1. Drücken Sie den Verschlüsselungsknopf eines schon installierten Adapters für eine Sekunde.
- Innerhalb von 2 Minuten ...
2. ... drücken Sie den Verschlüsselungsknopf des hinzugefügten Adapters für eine Sekunde. **Fertig!**

